

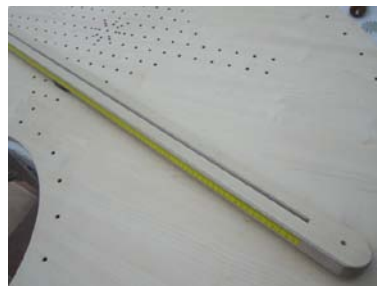
BIBER–Therapiezubehör *BASIC PLUS*



Ablagebrett an der Rückseite des Tischgestell des BIBER-Therapietisches 105/153
für: 2 Basissäulen, Verbindungsträger, Arm- und Fußrollbrett, Messleiste, PVC-Belag



2 Basissäulen aus Aluminium mit Schrauben



Verbindungsträger aus Holz mit Maßband



Armrollbrett mit 4 Kugelrollen



Fußrollbrett



Messleiste



PVC-Belag zugeschnitten auf Plattengröße mit drei Fixierbohrungen



Koffer für folgendes BIBER-Therapiezubehör:



Hochsteller für Armrollbrett



2 Wackelstecker für Rollbretter

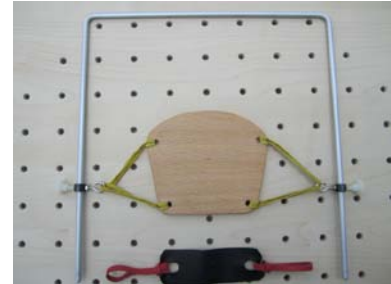
Fortsetzung BIBER-Therapiezubehör *BASIC PLUS*:



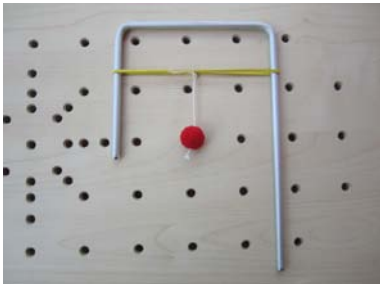
Anschraubbare Kugel für das Fußrollbrett



1 Hand-/1 Armschlinge mit Aufhängung, Karabiner und kugelgelagertem Gleiter



Handtrainer mit Handbrett und Fingerschleife



Galgen mit Papierkugel



Seilrolle mit 2 Holzhandgriffen



Gummiharfe/Handtrainer



Ersatzgummiringe



Aluwinkel mit Gewicht und Skalierung



Handgriff, eine Seite mit Stift und andere Seite mit Gewinde



2 Sensibilitätsbretter mit Materialmuster



Abduktionswinkelbrett



5 Längenhölzer mit Stecker

Fortsetzung BIBER-Therapiezubehör *BASIC PLUS*:



5 Abstandhölzchen farbig



22 Profilstecker farbig



22 Holzdübel mit Kappen in zwei Farben



5 Fingerwellen doppelseitig



1 Satz Alustifte in 5 Größen,
1 Alustift mit Skalierung



10 Holzstäbe



6 Plastikdoppelstecker



3 Schrauben mit Muttern in div.
Größen



2 Uhrzeiger und Zahlen



Halterung für vorhandenes
Therapiematerial



Wasserwaage



12 Ringe (Holz, Kunststoff)